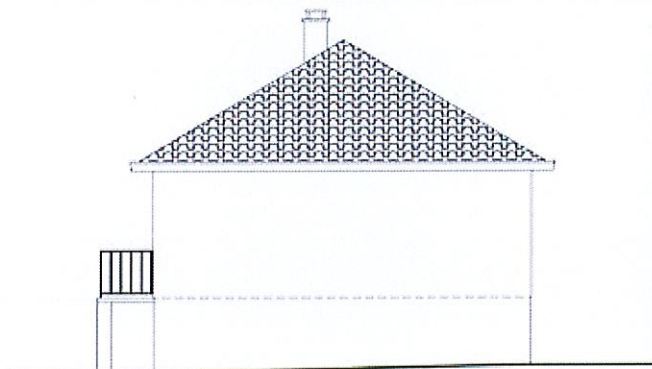


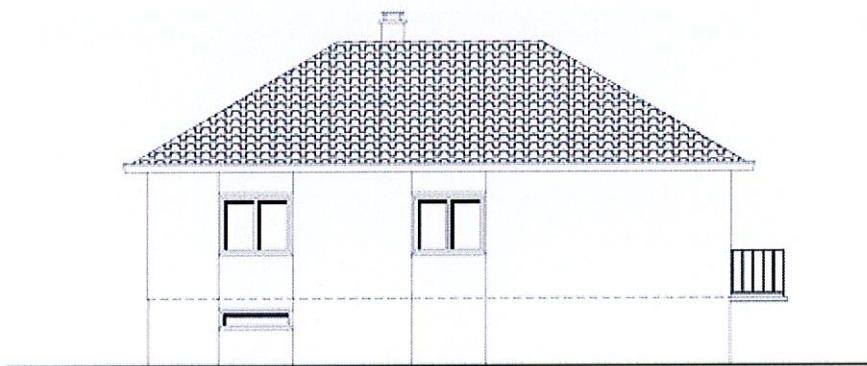
Façade SUD

**Veillez indiquer les matériaux et leurs aspects ou encore les éléments de décors (comme des moulures ou des corniches) ou les couleurs.**

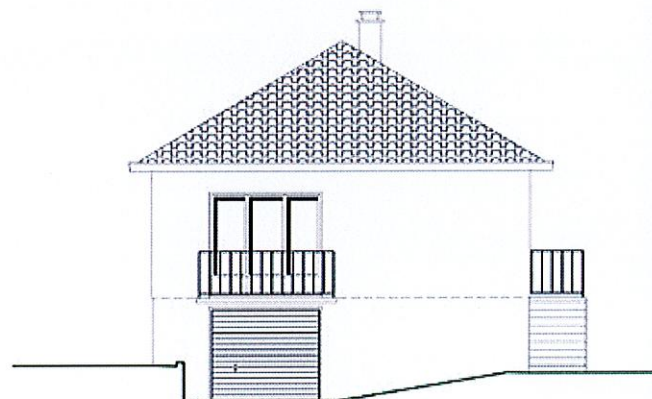


Façade EST

**Attention : veuillez toujours préciser l'échelle de votre plan.**



Façade NORD



Façade OUEST

## Exemple type de plan des façades et toitures

**PC :** plan des façades et des toitures [Art. R. 431-10 a) du code de l'urbanisme]

Le plan des façades et des toitures permet d'apprécier quel sera l'aspect extérieur de la construction.

Choisissez une échelle permettant d'avoir une vue suffisamment précise de l'aspect général des façades et des toitures des constructions concernées par votre projet. Il faut fournir le plan de toutes les façades des constructions, qu'elles aient ou non des ouvertures. Il doit faire apparaître la composition d'ensemble de chaque façade, la répartition des matériaux et leurs aspects, les éléments de décors (tels que les moulures ou les corniches), les portes, les fenêtres, les cheminées et plus généralement tout ce qui se voit de l'extérieur. Si votre projet modifie les façades de bâtiments existants, représentez l'état initial des façades et des toitures (c'est à dire à la date de dépôt de votre dossier) et l'état futur (pour une meilleure lisibilité, vous pouvez faire deux plans distincts).