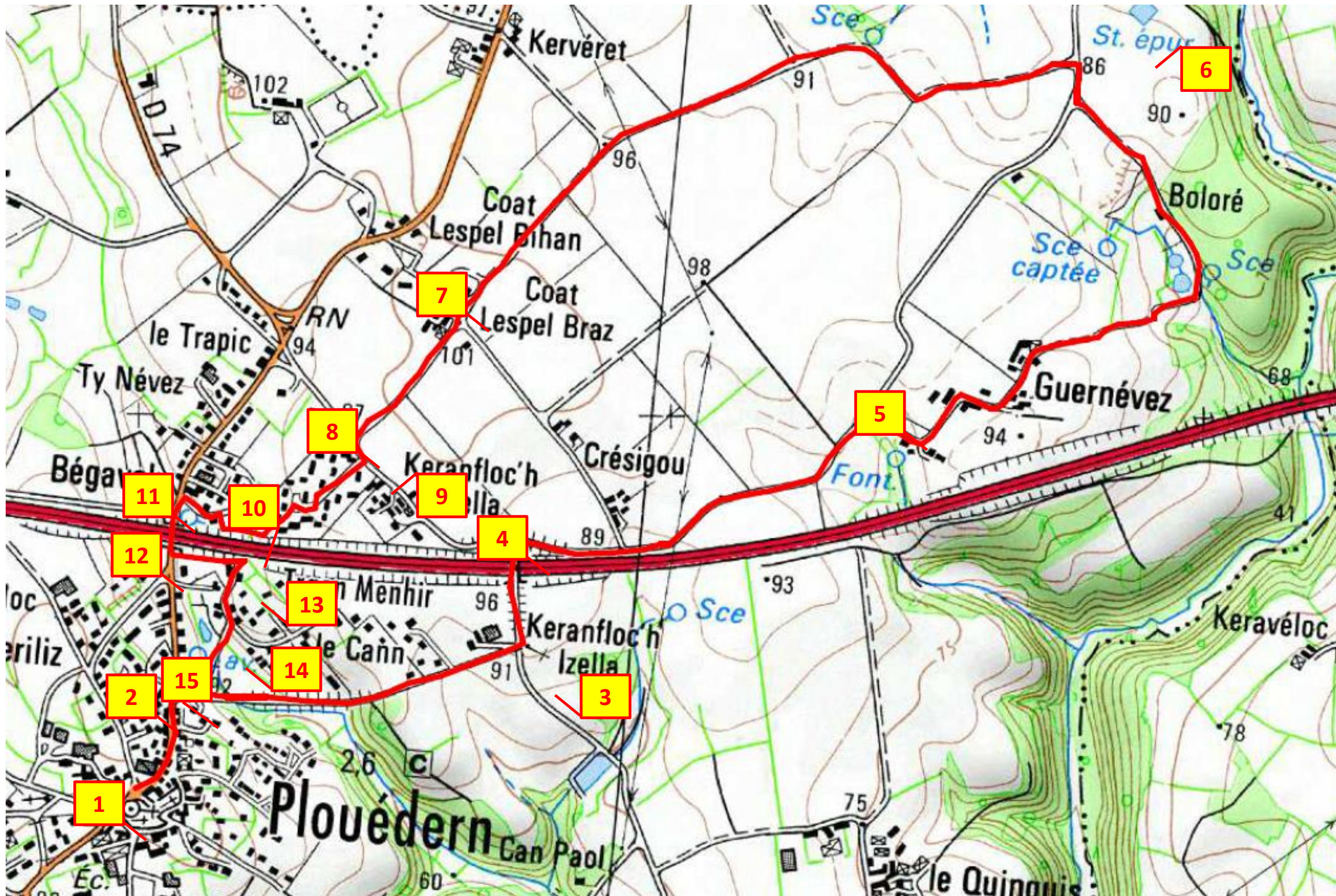


# LE CIRCUIT DE BOLORÉ



Distance : 6km      Durée : 1h30      Niveau : facile

- 1** Point de départ : Parking de la mairie. Emprunter la D29, direction Plouneventer, à droite de la mairie
- 2** Prendre la seconde voie à droite indiquant le Cann, route de la Croix neuve. Vous pouvez en profiter pour découvrir les aménagements réalisés au niveau des zones humides du « Vallon de Milin Nevez ».
- 3** Au carrefour de la Croix neuve, prendre à gauche et passer sur le pont de la voie express
- 4** Aussitôt après le pont prendre la voie communale à droite
- 5** Suivre cette voie sur 750 mètres environ, prendre à droite pour traverser le hameau de Guernevez puis poursuivre sur un chemin d'exploitation qui mène vers le bois et le hameau de Boloré
- 6** Retrouver la voie communale, prendre à droite puis prendre le premier chemin d'exploitation aussitôt à gauche. Poursuivre toujours tout droit.
- 7** Continuer tout droit dans le hameau de Coat Lespel Braz.
- 8** A l'intersection prendre à gauche.
- 9** Aussitôt après prendre la voie d'entrée du lotissement de Keranfloc'h. Traverser le lotissement et rejoindre le passage qui mène à la voie express.
- 10** Longer la voie express jusqu'à Begavel.
- 11** A l'arrivée devant la départementale, tourner à gauche.
- 12** Passer sous le pont de la voie express et prendre le chemin aussitôt à gauche.
- 13** Au bout du chemin, prendre à droite.
- 14** Traverser le quartier de Traon Menhir en poursuivant toujours sur la droite.
- 15** En remontant passer devant le lavoir pour rejoindre ensuite la route du Pont qui vous ramène à votre point de départ.

## Sites à découvrir sur le circuit :

### Le Vallon de Milin Névez

Le Vallon de Milin Névez regroupe deux prairies en zone humide en plein cœur du bourg de la commune de Plouédern : la prairie du Cann et la prairie de la fontaine.

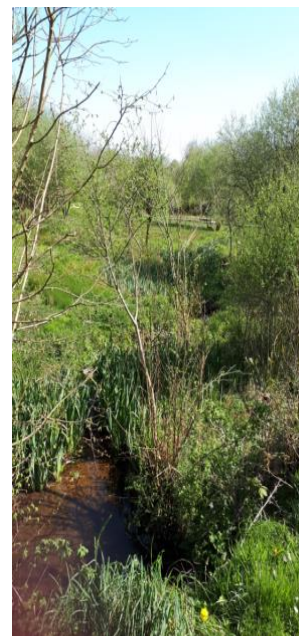


Une flore caractéristique des zones



Le platelage au-dessus de la prairie humide

La Prairie du Cann est une ancienne carrière abandonnée depuis de nombreuses années qui a été aménagée en 2017 avec des chemins piétonniers et quelques panneaux pédagogiques pour expliquer ce site naturel à préserver. Elle est traversée par le ruisseau du Forestic au-dessus duquel la commune a réalisé l'aménagement d'un platelage. On y retrouve plusieurs espèces végétales et animales typiques des zones humides Finistériennes.



Le ruisseau du Forestic

La Prairie de la Fontaine est la moins humide des deux. Le ruisseau du Forestic la traverse également, les espaces sont plus grands et la commune a également réalisé un aménagement de gradins propices aux animations en plein air



Des espaces de promenade

Les gradins en plein air



## Le lavoir



En bordure du Vallon de Milin Névez on pourra observer l'un des vieux lavoirs de la commune de Plouédern où jadis les habitants du bourg se retrouvaient pour laver le linge et en profiter échanger des nouvelles. Juste à côté du lavoir vous pourrez observer l'un des plus jardin privé de la commune et visible depuis la route.

## Le bois de Boloré

